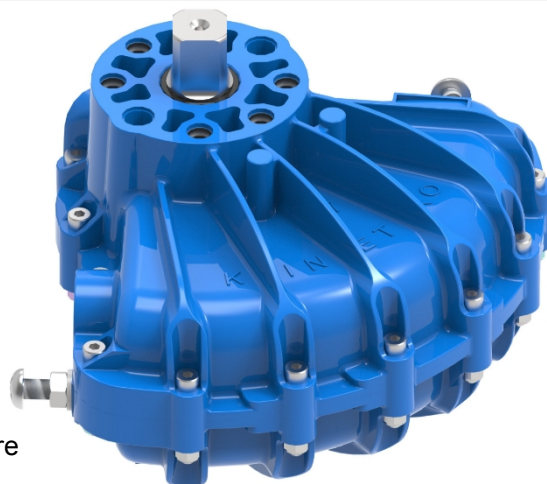


# KINETROL- Blueline

Rozwiązanie powłoki Blueline firmy Kinetrol do zastosowań w produkcji żywności spełnia specyfikację FDA i BELGAQUA i jest dostępne dla naszych napędów i akcesoriów i oferuje znaczące korzyści.



KINETROL-Blueline

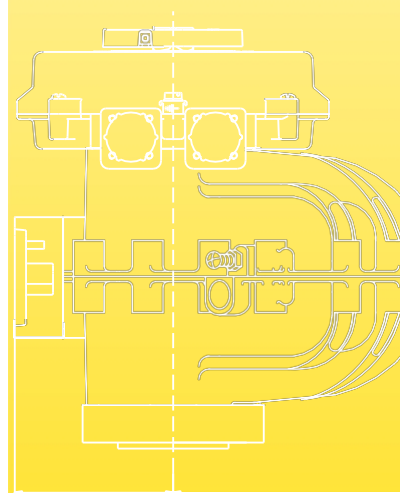
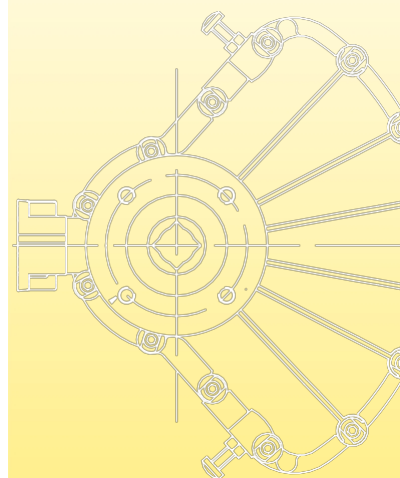
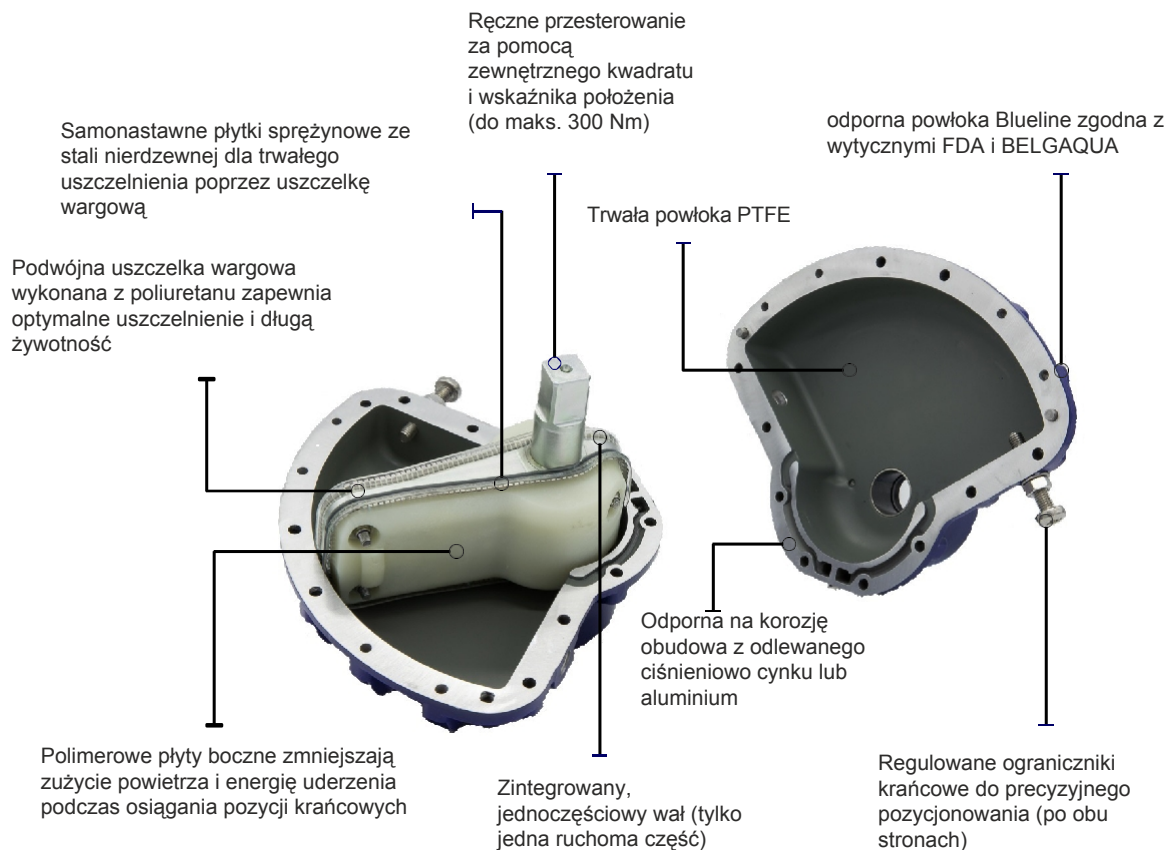
## Zalety

- Bardzo dobra odporność na "żrące" środki czyszczące, które są zwykle stosowane w przemyśle spożywczym i napojów.
- Wysoka odporność na odpryski i łuszczenie się powłoki
- Bardzo dobre właściwości nieprzywierające
- Bardzo dobra odporność w środowiskach korozyjnych i słonych
- Jeśli powłoka odpadnie w ekstremalnych warunkach, jest wyraźnie widoczna dla ludzkiego oka i czujników/detektorów w produkcji żywności.

## Specyfikacja

- Malowanie proszkiem epoksydowym RAL5015
- Dostępne dla: Siłowniki niepełnoobrotowe modele od 03 do 18 (dwustronnego i jednostronnego działania) Pozycjonery - EL i AP  
Moduły wyłączników krańcowych - VLS / ULS i przeciwwybuchowe

## Właściwości



**KINETROL®**

Dokument przetłumaczony przez partnera handlowego w Polsce

**STIM**

41-902 Bytom, ul. Składowa 26  
tel./fax 32 281 45 01, 32 281 99 80  
email: info@stim.bytom.pl, www.stim.bytom.pl

